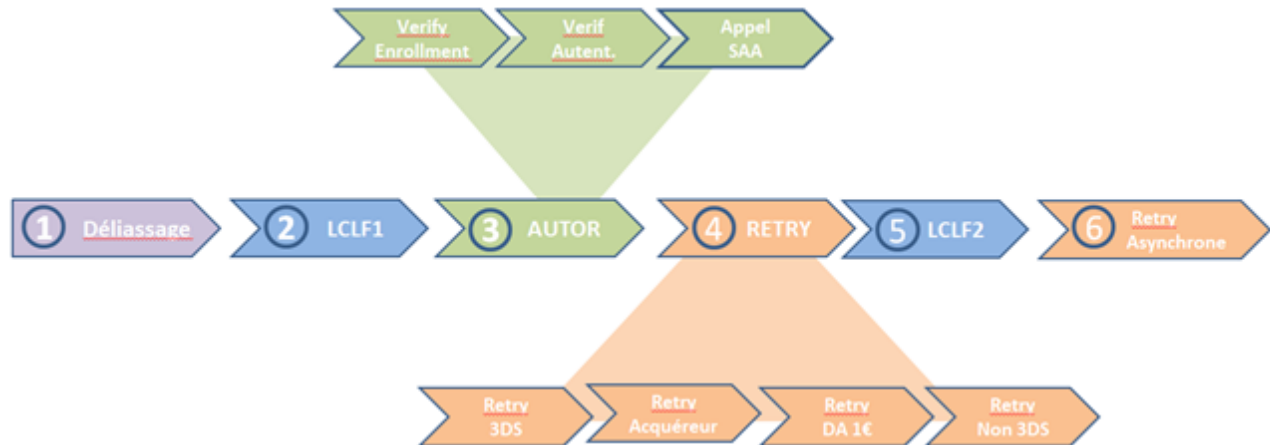


# 3DSV2 - SoftDecline

## Qu'est-ce que le SoftDecline

- Le soft decline correspond a un refus d'autorisation
- Il intervient dans le cas d'une **demande d'autorisation effectuée sans authentification préalable**, le marchand ne faisant pas appel au 3DS
- Le code retour Payline correspondant au soft decline est : **01131 - 3DS authentication required**



Vous pouvez consulter le planning de migration et les seuils proposés par L'Autorité Bancaire Européenne qui s'applique depuis le 1er janvier 2021. : [Les échéances de migration](#)

## Comment faire ?

### En mode direct

- A la réception du code retour **01131 - 3DS authentication required**, le commerçant doit initier une demande d'authentification de l'acheteur et relancer la demande d'autorisation avec les données d'authentification
- La demande d'authentification peut être demandée avec ou sans challenge en fonction du risque identifié

### En mode Web

Il faut configurer le contrat VAD pour que Payline suite à la réception d'un soft decline enchaîne automatiquement la demande d'authentification de l'acheteur et la demande d'autorisation avec les données d'authentification.

Pour cela, il faut :

- disposer de la fonction 'retry'
- dans le centre d'administration, il faut configurer le contrat VAD avec l'option 'Activer le 3DS en cas de soft decline' configurée.

En cas de refus 'soft decline' sur ce contrat, Payline engage automatiquement une demande d'authentification et une nouvelle demande de paiement auprès du serveur d'autorisation.

La demande d'authentification prend en compte le choix exprimé par le marchand pour la demande du challenge (paramètre challengeInd).

S'il n'y a pas de fonction retry activée ou configurée sur votre contrat il y aura alors un code retour de **01131** sur la transaction.

## Configuration

Une fois les prérequis vérifiés, il faut se rendre dans le centre d'administration onglet "Configuration > Vos moyens de paiement" et sélectionner le contrat VAD sur lequel vous souhaitez paramétrer le Softdecline.

Paramétrer donc les informations ainsi :

Cocher d'abord la case "Option Retry automatique" :

**Option Retry automatique**

Activer 3DS en cas de soft decline	Aucun ▼
Nouvelle tentative sur ce contrat en cas de refus	Aucun ▼
Débrayer le 3DS en cas d'échec sur ce contrat	Aucun ▼
Demande d'autorisation à 1€ en cas d'échec de la demande d'information	Aucun ▼
Demande d'autorisation asynchrone	Aucun ▼

Puis, renseigner le champ "Activer 3DS en cas de soft decline" avec l'id du contrat 3DS sur lequel l'authentification doit se faire :

Le premier id visible est celui du contrat dans Payline et non pas l'id du contrat VAD.

**Option Retry automatique**

Activer 3DS en cas de soft decline	Aucun ▼
Nouvelle tentative sur ce contrat en cas de refus	Aucun ▼
Débrayer le 3DS en cas d'échec sur ce contrat	738608 - 1234568 (3DS) 738618 - 1234569 (3DS) Aucun ▼
Demande d'autorisation à 1€ en cas d'échec de la demande d'information	Aucun ▼
Demande d'autorisation asynchrone	Aucun ▼

Une fois le contrat sélectionné, "Sauvegarder"